

# SEGELL MEDIAMBIENTAL RECONS

Certificat de  
Responsabilitat  
**Mediambiental** a  
la **Construcció**



GREMI DE CONSTRUCTORS D'OBRES DE BARCELONA I COMARQUES



GREMI DE  
CONSTRUCTORS  
D'OBRES



novotec

## NOVOTEC, Grup Applus+

El grup Applus+ és una de les empreses líders mundials al sector de la inspecció, els assajos i la certificació. Som un partner de confiança reconegut al mercat, que ajuda els seus clients a potenciar la qualitat i la seguretat dels seus actius, infraestructures i operacions, així com a potenciar el seu exercici mediambiental.

La nostra capacitat tècnica, d'innovació i el nostre equip humà altament qualificat i motivat de més de 23.000 empleats ens permeten assegurar l'excel·lència operacional en sectors molt diversos a més de 70 països.

Oferim una àmplia cartera de solucions per a una gran varietat de necessitats que van des de la gestió integral d'actius fins a les inspeccions reglamentàries més habituals. A Applus+ mantenim un compromís ferm amb el desenvolupament tecnològic, la digitalització, la innovació i l'actualització constant del nostre coneixement de les normes i els requisits obligatoris.



**+25.000**  
personas en 2021



**1.777M€**  
ingresados en 2021



**+70**  
países en todos los  
continentes



**acreditada**  
por las principales  
organizaciones  
internacionales

## Àrees d'especializació



Petróleo y Gas



Energía



Construcción



Aeronáutica



Marítimo



Minería



Telecomunicaciones



Industria



Gobierno e Instituciones  
Públicas





## Coneixement en Consultoria

Nuestra oferta de servicios va encaminada a apoyar el desarrollo de las organizaciones, mediante proyectos de transformación en diversas áreas de gestión: estrategia de la organización, excelencia operativa y de gestión, innovación de los productos y servicios, gestión del capital humano, gestión del cumplimiento de los requisitos legales y de cliente, seguridad de la información y gestión de las tecnologías de información.

### Mejora de procesos

- ⊕ Consultoría Mejora procesos y operaciones.
- ⊕ Excelencia/Calidad Total
- ⊕ Consultoría estratégica
- ⊕ Expectativas y resultados
- ⊕ Modelos de Gestión de la innovación
- ⊕ BPM

### Consultoría en tecnología de la información

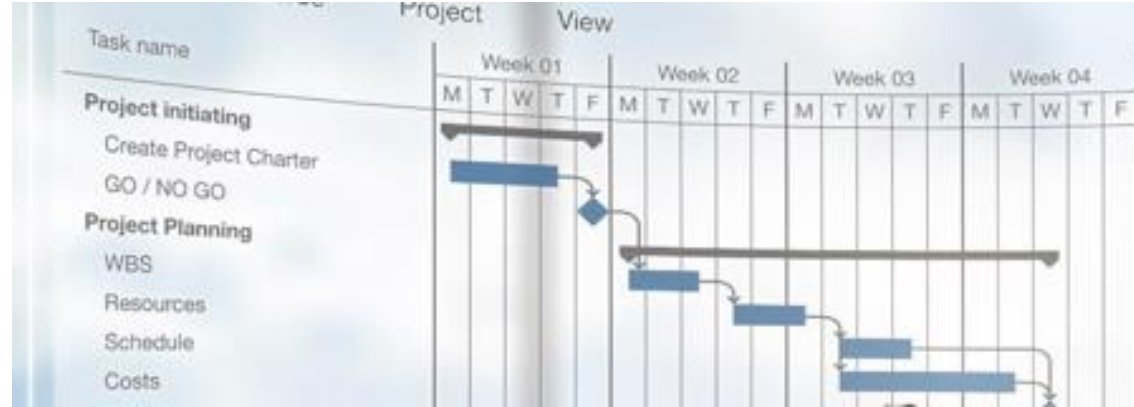
- ⊕ Desarrollo de aplicaciones TI
- ⊕ Integración de Soluciones Tecnológicas: BPM, Business intelligence
- ⊕ Análisis de riesgos y seguridad de la información

### Consultoría y Auditoría de Sistemas de Gestión

- ⊕ Calidad: ISO 9001
- ⊕ Medio ambiente: ISO 14001/EMAS
- ⊕ Seguridad y Salud en el Trabajo: ISO 45001
- ⊕ Seguridad de la información: ISO 27001
- ⊕ Alimentaria: BRC, FSSC 22000, IFS, ...
- ⊕ Responsabilidad Social Corporativa: ODS, GRI, ISO 26000, IQNet SR10, SGE 21, ...
- ⊕ Compliance y antisoborno: UNE 19601, ISO 37001, UNE-ISO 37301, ...
- ⊕ I+D+i: ISO 166002

### Formación

- ⊕ Cursos in company, abiertos y en colaboración/concertados



## Soportes tecnológicos

**Inc@web** soporte vía web, ágil y eficaz para los sistemas de gestión: gestión documental, BPM, gestión proveedores, multi-idioma, con licencias o servicio SaaS.

**S.A.I.E.M** servicio de actualización y evaluación de requisitos legales de calidad, seguridad, medio ambiente y seguridad industrial a nivel internacional

**Auraportal** solución BPM que facilita el diseño y automatización de la ejecución de los procesos de negocio

**QlikView y Spotfire** soluciones BI de análisis de datos e indicadores del negocio

**Applusnet** plataforma de e-learning



**DRONES**, servicios ofrecidos por nuestros especialistas con el apoyo de **drones** para una mayor **precisión** y **ahorro** de **tiempo** y **costes** para el cliente

**IMAPP** Es una plataforma de software para la inspección de campo para mejorar el rendimiento y la eficiencia para apoyar el proceso de control de calidad y control de calidad durante la ejecución de cualquier tipo de proyecto



## Coneixement en Medi ambient

Aportamos soluciones integrales de consultoría, ingeniería e inspección. Para ello, contamos con los medios tecnológicos más avanzados que, sumados a la calidad, conocimiento y experiencia de nuestro equipo técnico, nos permiten ofrecer un servicio diferencial, adaptado a las necesidades de cada cliente.

### Consultoría ambiental

- ⊕ Diagnóstico de cumplimiento legal.
- ⊕ Cambio climático y Huella ambiental
- ⊕ Servicios técnico-jurídicos y permitting ambiental
- ⊕ Estudios de impacto medioambiental.
- ⊕ Modelizaciones
- ⊕ Análisis de riesgos ambientales,
- ⊕ Accidentes graves
- ⊕ Economía circular y Análisis de ciclo de vida
- ⊕ Gestión de residuos
- ⊕ Fiscalidad Verde
- ⊕ Tramitación de Subvenciones y Ayudas

### Formación\*

- ⊕ Cursos *in company*, abiertos y en colaboración/concertados

### Medio natural

- ⊕ Vigilancia ambiental
- ⊕ Suelos contaminados
- ⊕ Espacios degradados

### Ingeniería ambiental

- ⊕ Soluciones vectoriales de Ingeniería Ambiental
- ⊕ Proyectos de vertederos y depósitos controlados

### Control ambiental

- ⊕ Inspección ambiental en emisiones, calidad del aire, suelos, aguas, residuos y ruido
- ⊕ Verificación y calibración de Sistemas Automáticos de Medida
- ⊕ Laboratorio ambiental de higiene y de combustibles
- ⊕ Suministro, calibración y mantenimiento de Redes Automáticas de Control Ambiental



### Soportes tecnológicos

**S.A.LE.M** servicio de actualización y evaluación de requisitos legales de calidad, seguridad, medio ambiente y seguridad industrial a nivel internacional

**Inc@web** conjunto de soluciones modulares, diseñadas y desarrolladas bajo tecnología web, con el objetivo de automatizar y controlar de manera integral el sistema de gestión, proporcionando un soporte ágil y de gran potencia

**Applusnet** plataforma de e-learning



**DRONES**, servicios ofrecidos por nuestros especialistas con el apoyo de **drones** para una mayor **precisión** y **ahorro** de **tiempo** y **costes** para el cliente

**IMAPP** Es una plataforma de software para la inspección de campo para mejorar el rendimiento y la eficiencia para apoyar el proceso de control de calidad y control de calidad durante la ejecución de cualquier tipo de proyecto

## Què és el RECONS?

- El segell és una certificació voluntària que té per objecte promoure la millora de la qualitat ambiental i l'adequada gestió dels residus a les obres.
- Implementat pel Fundació Privada per a l'Ordenació del Sector de Construcció a Catalunya, entitat conformada per la Cambra oficial de Contractistes d'Obres de Catalunya i el Gremi de Constructors d'Obres de Barcelona i Comarques; amb col·laboració de Applus/Novotec, des de 2019-2020.
- Destinat a empreses de la construcció amb més d'un any d'experiència en el sector de la construcció, reforma, manteniment i rehabilitació i que tenen voluntat i compromís envers millorar la seva gestió ambiental.

Poden **demostrar a terceres parts el seu compromís** amb:

- El medi ambient
- La gestió correcta dels residus (impacte ambiental més significatiu en obres)
- La contractació d'agents autoritzats de transport i gestió
- El compliment legal dels requisits associats a la gestió correcta dels residus.

Les dades són públiques i de lliure consulta a través de la web [www.recons-consta.org](http://www.recons-consta.org)



**Qualsevol possible client pot entrar i verificar** que la nostre empresa disposa del  
segell

- Avantatges en licitacions: Licitacions que sol·liciten com requisits segells/certificats mediambientals.
- Reducció del costos: la separació correcta repercuteix en una menor quantitat de residus pels que pagar per la seva gestió.
- Ingressos: Els residus separats correctament en origen poden suposar una entrada de diners addicional: ferro, aluminis, acers, coures, plom, fusta, cables...





- Més seguretat quant al compliment correcte de la normativa d'aplicació.



Menys risc de sancions per incompliments mediambientals.

*Exemple: Llei 7/22 de residus:*

*a) Art 018.2.r) "L'incompliment de les obligacions del productor inicial o un altre posseïdor de residus perillosos, relatives a la gestió dels seus residus, regulades a l'article 20" (molt greu → 100.001 a 3,5M €)*

*b) 108.3.a) L'actuació en forma contrària al que estableix aquesta llei i les seves normes de desplegament, sense que hagi suposat un perill greu o un dany a la salut de les persones o s'hagi produït un dany o deteriorament greu per al medi ambient (greu → 2001 a 100.000 €)*

## Exemple pràctic: Recons i DNSH

Totes les obres que han obtingut ajudes que demanin compliment de **DNSH**:

- Empreses amb ajudes han de treballar amb aquelles que compleixen la **normativa**.
- **Garantir que almenys el 70% (en pes) dels residus** de construcció i demolició no perillosos generats al lloc de construcció siguin preparats per a la seva **reutilització, reciclatge i recuperació** d'altres materials → Control d'evidències
- **Segells/certificats mediambientals** associats a tot el cicle de vida de l'actuació.
- **Control d'evidències** de compliment legal. Es fan seguiments durant el projecte.

## **Procés de tramitació per obtenir el RECONS**

### **Requisit inicials:**

- Empreses relacionades amb la construcció que dediquin tota o part de la seva activitat a la construcció, reforma, manteniment i rehabilitació d'habitatges a Catalunya.
- Més d'un any d'experiència professional

### **01-Presentació de la sol·licitud per mitjà de la pàgina web del segell.**

- <https://www.recons-consta.org/es/inscripcion>

### **Tràmit inicial:**

- Full de sol·licitud signat
- Documentació detallada al full de sol·licitud \*\*
- Pagament de quota inscripció.

## Procés de tramitació per obtenir el RECONS

### Documentació detallada al full de sol·licitud \*\*

- *a) Escritura pública original o fotocòpia compulsada de constitució de l'empresa inscrita al Registre Mercantil, quan aquest requisit sigui exigible per la legislació mercantil aplicable. Quan aquesta inscripció no sigui obligatòria, cal aportar l'escriptura pública o document de constitució, de modificació, estatuts o acta fundacional on constin les normes reguladores de l'activitat de l'empresa, inscrits, si escau, al Registre oficial corresponent.*
- *b) N.I.F. de l'empresa.*
- *c) Document d'atorgament dels apoderaments o habilitacions necessàries per a sol·licitar la inscripció al registre.*
- *d) Certificat vigent expedit per l'Agència Estatal de l'Administració Tributària de trobar-se al corrent en el compliment de les seves obligacions tributàries.*
- *e) Certificat vigent expedit per la Tresoreria General de la Seguretat Social de trobar-se al corrent en el compliment de les seves obligacions amb la Seguretat Social.*
- *f) Document d'alta en els epígrafs corresponents en l'impost sobre activitats econòmiques*
- *g) Còpia de la pòlissa de Responsabilitat Civil de l'empresa, així com còpia del darrer rebut del pagament de la prima corresponent.*
- *h) Documents acreditatius del compliment dels deures de disposar d'un servei de prevenció de riscos laborals i d'un servei de vigilància de la salut.*

## Procés de tramitació per obtenir el RECONS

**02-Mòdul formatiu i superació del test** (temps aproximat 2h). *Novotec/Applus*

**03- Implantació inicial.** *Novotec/Applus*

- Novotec facilita un document amb el procediment a seguir.
- Si no disposa de certificació ISO 14001 → Control del compliment al cap de 2-3 mesos  
↓
- Si es disposa de certificació ISO 14001 → **Alta segell RECONS**

## Procés de tramitació per obtenir el RECONS

### 04-Seguiment semestral del compliment dels requisits:

Cada 6 mesos, es sol·licita el llistat les obres realitzades durant l'últim semestre i es demana la documentació d'algunes de les obres:

- Llicència d'obres o comunicació permís Ajuntament
- Contracte d'obra
- Contractes de tractament amb el gestor de residus
- Documents de registre del trasllat dels residus cap als gestors (DI, albarans, Fulls de seguiment, etc.)
- Certificat de runa generada, si es tracta d'una obra major.
- Comprovant pagament cànon de disposició de residus, si aplica.
- Certificat de separació dels residus, si aplica (Decret 89/2010 i Llei 7/2022)
- Fotografies de la zona d'emmagatzematge dels residus: una frontal, una lateral i una des de dalt, que permeti veure el contingut dels sacs/dipòsits.
- EGR/PGR (obres majors\*)

## Procés de tramitació per obtenir el RECONS

### 05- Auditoria bianual del compliment dels requisits:

- El quart seguiment es substitueix per una auditoria, on es sol·liciten les obres realitzades durant els dos últims anys i es sol·licita la informació d'algunes de les obres a l'atzar.
- Es fa, com a mínim 1 visita en una obra en funcionament, on es comprova:
  - Emmagatzematge de residus
  - Compliment de la normativa en quant a gestió dels residus
  - Altres aspectes mediambientals
- Si hi ha hagut dificultats durant el desenvolupament dels seguiments semestrals previs, es faria més d'una visita.

## **RECONS és més que un segell!**

- Permet obtenir garanties de compliment legal i beneficis comercials i econòmics amb l'ajuda d'una empresa de reconegut prestigi com és Novotec/APPLUS



# SEGELL MEDIAMBIENTAL RECONS



Moltes gràcies!

GREMI DE CONSTRUCTORS D'OBRES DE BARCELONA I COMARQUES



GREMI DE  
CONSTRUCTORS  
D'OBRES



novotec