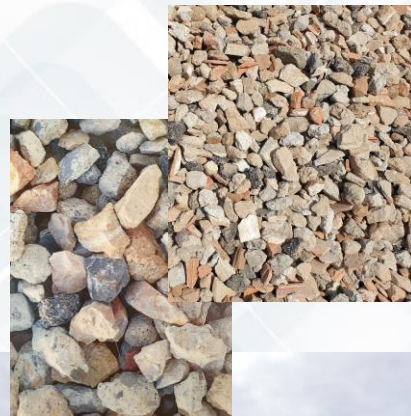


ACTUALITAT EN L'ÀMBIT DE LA SOSTENIBILITAT EN LA GESTIÓ DELS RCDs

Març 2023

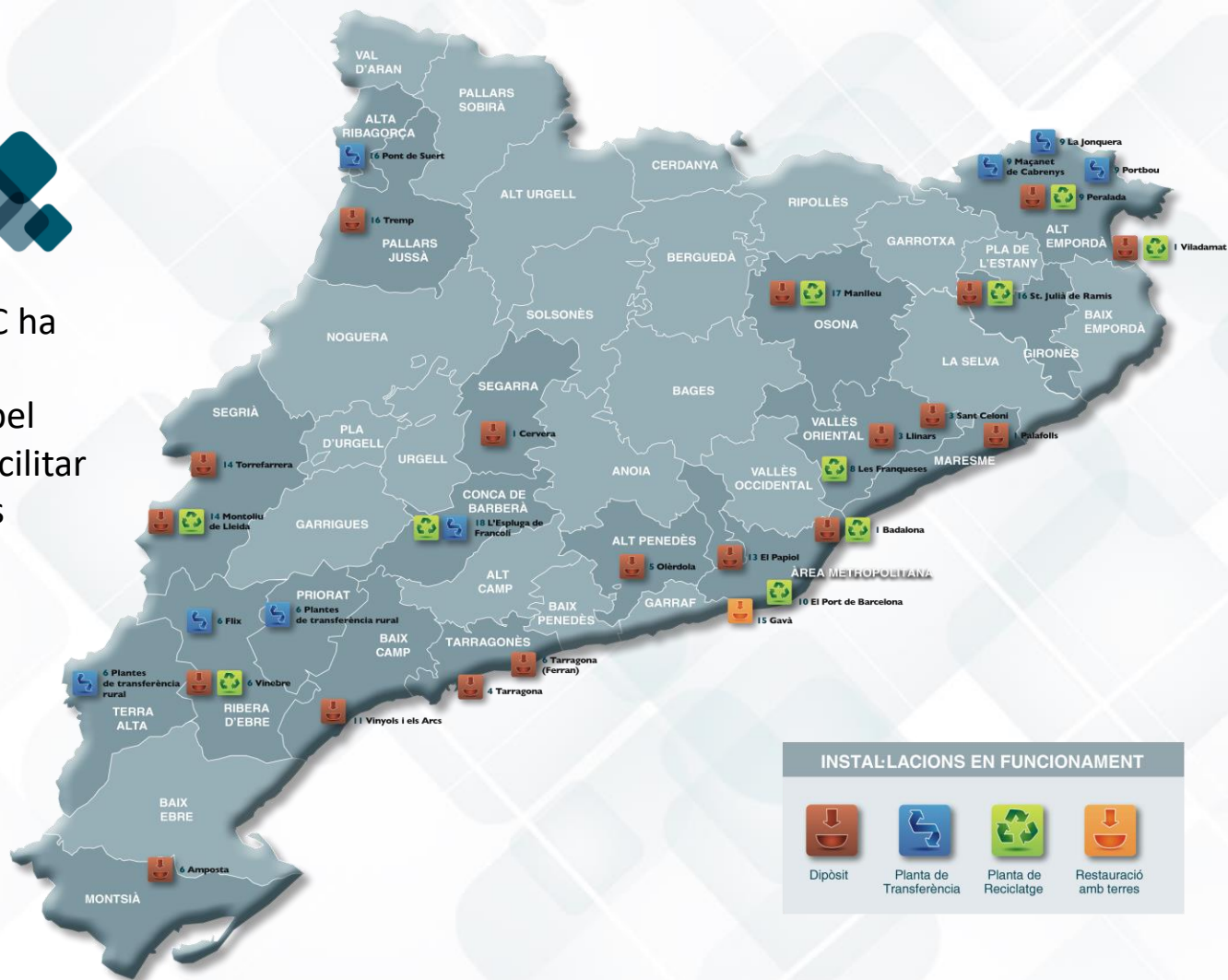


Antecedents normatius

- L'any 1994 s'aprova el primer marc normatiu en relació a la gestió dels residus de la construcció a Catalunya mitjançant el Decret 201/1994, de 26 de juliol, regulador dels enderroc i altres residus de la construcció.
- L'any 2008 amb l'objectiu de potenciar el reciclatge davant la disposició en dipòsit controlat, s'aprova la Llei 8/2008, de 10 de juliol, de finançament de les infraestructures de gestió dels residus i dels **cànon**s sobre la disposició del rebuig dels residus.

Cobertura territorial

Durant més de 25 anys GRC ha anat crant una xarxa d'instal.lacions repartides pel territori català per tal de facilitar al constructor la gestió dels residus de la construcció.



INSTAL·LACIONS EN FUNCIONAMENT



Dipòsit



Planta de Transferència



Planta de Reciclatge



Restauració amb terres

TRACTAMENT DE RCD'S I ALTRES

El volum de residus de la construcció gestionats durant l'exercici del 2022 per GRC i les seves participades ha estat de quasi 2 Milions de tones.



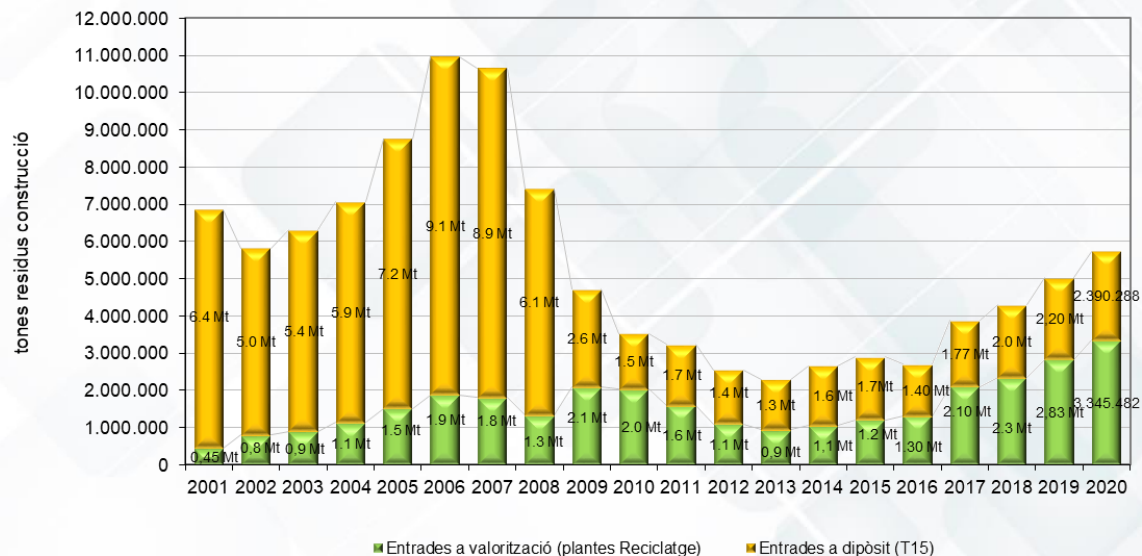
Antecedents normatius

- La Llei 8/2008 fixa un cànon de 3,00 euros per tona de residus de la construcció destinats a la deposició controlada (abocador).
- Es crea la Junta de Govern per als Residus de la Construcció per administrar els recursos procedents de la recaptació del cànon. Aquesta Junta de Govern està composta per quatre vocals nomenats per l'Agència de Residus i quatre vocals nomenats per la Confederació Catalana de la Construcció.
- Durant els primers anys, bàsicament tots els fons recaptats es van destinar a subvencionar obres de les administracions locals que utilitzessin àrids reciclats en les mateixes.

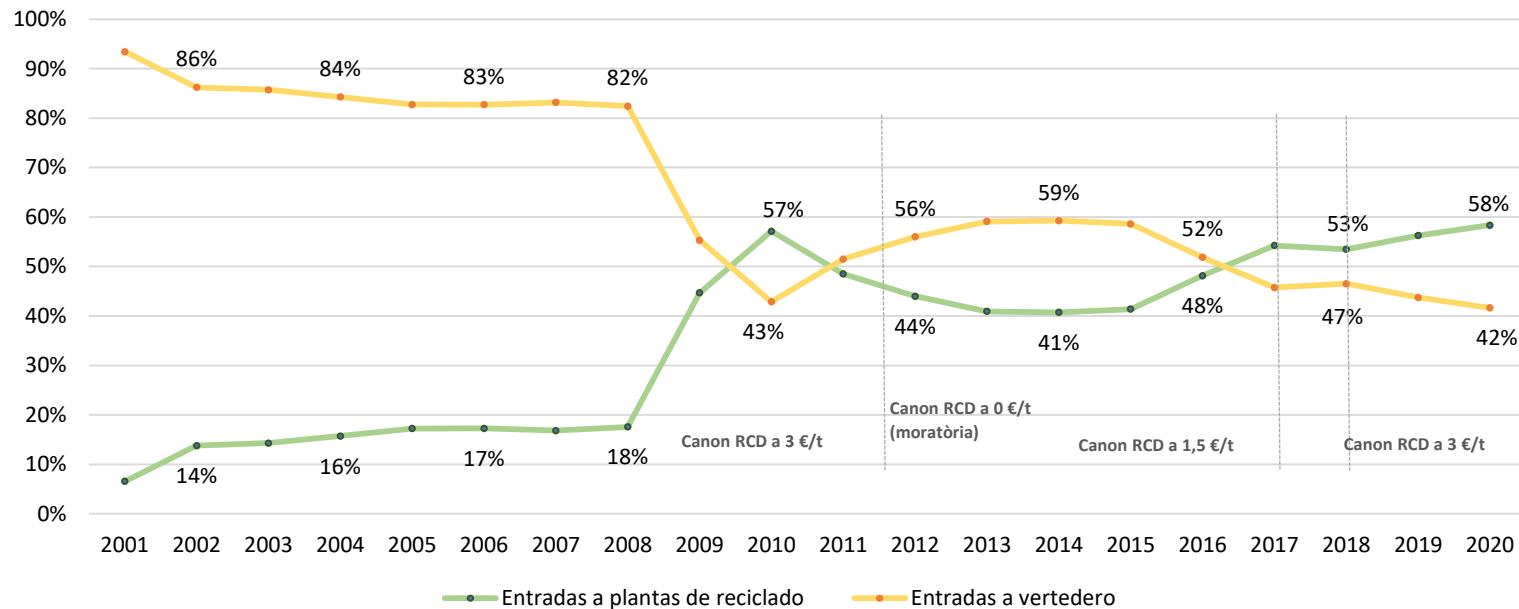
Antecedents normatius



Entrades de residus per tipus de gestió a Catalunya (Gestió dels RCD a Catalunya)



Antecedents normatius



Antecedents normatius

- En la Llei d'acompanyament de pressupostos de l'any 2020 s'incorpora una disposició sobre el foment de la utilització d'àrids reciclats que diu “Els projectes de construcció d'obra pública i d'obra privada han de determinar l'ús **d'àrids reciclats** procedents de la valorització de residus de la construcció i la demolició en un percentatge mínim del 5% en pes sobre el total d'àrids previstos, excepte que les característiques de l'obra no permeti l'ús d'aquest tipus de material, supòsit que el redactor del projecte ha de justificar degudament en la memòria”.

ORDRE àrid reciclat



- En compliment del mandat de la Llei s'aprova l'Ordre ACC/9/2023, de 23 de gener, per la qual es regula la utilització dels àrids reciclats procedents de la valorització de residus de la construcció i demolició.
- Aquesta Ordre primer defineix els tipus de materials que poden compondre els àrids reciclats:
 - Rc: formigó, productes de formigó, prefabricats y morter
 - Ru: àrids i pedra natural (sense morter adherit)
 - Rb: totxos, teules i material ceràmic
 - Ra: barreges bituminoses
 - Rg: vidre
 - Rx: altres materials impropis (guix, metalls, fusta, plàstic,...)

ORDRE àrid reciclat

S'estableixen les categories d'àrids reciclats, en funció de la seva composició física, a partir del percentatge en pes de cadascun dels materials que componen l'àrid reciclat:

| Classe | Descripció | ARF | ARMf | ARMc | ARC | ARMa |
|--------|--|--------------------------|-------------------------------|----------------------------|-----------------------|----------------------------------|
| | | Àrid reciclat de formigó | Àrid reciclat mixt de formigó | Àrid reciclat mixt ceràmic | Àrid reciclat ceràmic | Àrid reciclat mixt amb aglomerat |
| Rc | Formigó, peces de formigó i prefabricats | > 90% | > 70% | < 70% | < 30% | >70% |
| Ru | Àrids i pedra natural (sense morter adherit) | | | | | |
| Rb | Maons, teules i altres de material ceràmic | | | | | |
| Ra | Mescles asfàltiques i betums | < 5% | | | | 5% - 30% (*) |
| Rg | Vidre | < 1% | | | | |
| Rx | Impropis | Rx < 2% (guix < 1%) | | | | |

ORDRE àrid reciclat

- S'estableixen també tres granulometries d'àrids reciclats en funció de la grandària de l'àrid:
 - Tot-u (0-20 mm)
 - Grava (20-40 mm)
 - Sorra (0-4 mm)

ORDRE àrid reciclat



- L'ordre, estableix que no és aplicable als projectes en fase de pressupost, contractació o execució ni a les llicències d'obres que estiguin en tramitació.
- En aquests moments l'Agència de Residus, en col·laboració amb l'ITEC, està preparant una campanya de divulgació de l'Ordre. En primer lloc s'adreça als facultatius redactors dels projectes i responsables de les direccions d'obres, i a continuació a les administracions locals que atorguen les llicències d'obres i també a tota la resta d'agents vinculats amb el sector de la construcció, **Promotors i Constructors**.

Recuperació del rebuig de plaques de GUIX. Exemple d'economia circular



Amb la Llei 7/2022 de 8 d'abril, de residus i sols contaminats per a una economia circular, s'estableix, que:

Els residus de la construcció i l'enderroc, obligatòriament, a partir de juliol de 2022, hauran de CLASSIFICAR-SE EN ORIGEN i en fraccions separades, els diferents residus de la construcció, i específicament, els RESIDUS DE GUIX.

En aquest sentit, la planta de tractament de runes de GRC a Les Franqueses del Vallès, a part de la seva activitat convencional de reciclatge de RCDs incorpora, a partir d'enguany, (gener de 2023) una línia exclusiva pel RECICLATGE DE GUIXOS.



**GESTORA DE RUNES DE LA
CONSTRUCCIÓ, SA**

www.grc.cat

Tel. (34) 93 414 74 88

Mail: gestora@grc.cat